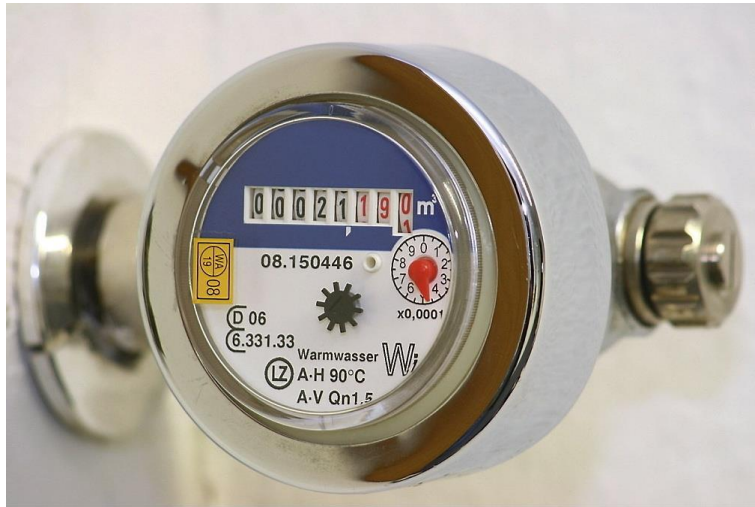


## Kosten für Trinkwasser



stock.adobe.com, lagom

stock.adobe.com, Weltjen, Bastian

Wenn du zuhause den Wasserhahn öffnest, kommt frisches Trinkwasser heraus. Die Kosten hierfür werden einmal im Jahr von den Stadtwerken berechnet.

Kerems Familie muss 1,60 € pro m<sup>3</sup> Wasser bezahlen. Dazu kommt noch eine jährliche Grundgebühr von 220 €. Wie viel die Familie bezahlen muss, hängt also davon ab, wie viel Wasser sie verbraucht.

### 1 Wertetabelle

Berechne für Kerems Familie die Kosten für die angegebenen Wassermengen und trage die Kosten in die Tabelle ein.

### Funktionsgleichung

Gib eine Funktionsgleichung an, mit der du für Kerems Familie die Kosten berechnen kannst. Dabei soll  $x$  die verbrauchte Wassermenge in m<sup>3</sup> angeben und  $f(x)$  die dazugehörenden Kosten in €.

$f(x) =$  \_\_\_\_\_


Grundgebühr nicht vergessen!



Pflügner, Matthias

Wassermenge in m <sup>3</sup>	Kosten in €
0	
25	
50	
75	
100	
125	
150	
175	

